

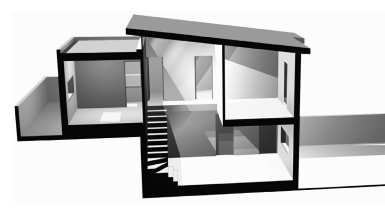
18 VIVIENDAS DE PROMOCIÓN PÚBLICA COFINANCIADA EN URBANIZACIÓN "LAS BARRERÍAS" PARCELA R-8ª LA CAMPANA (SEVILLA)

SUPERFICIE CONSTRUIDA: 1.547 m²



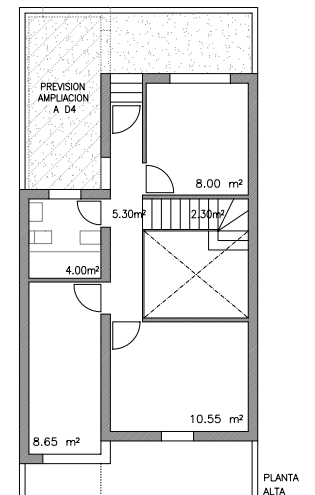
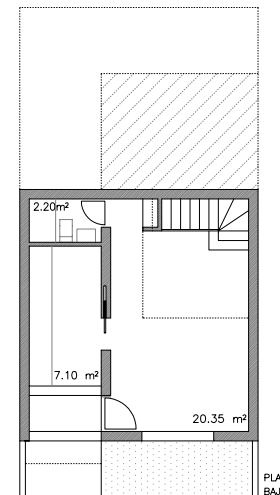
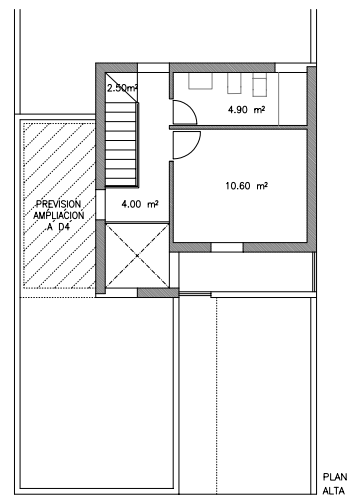
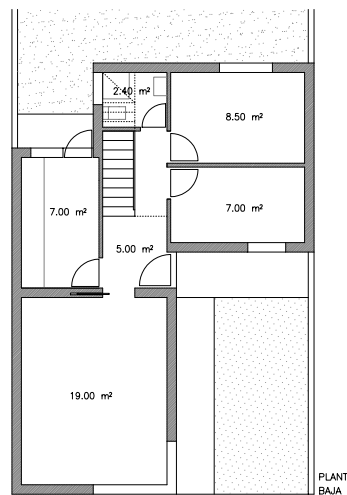
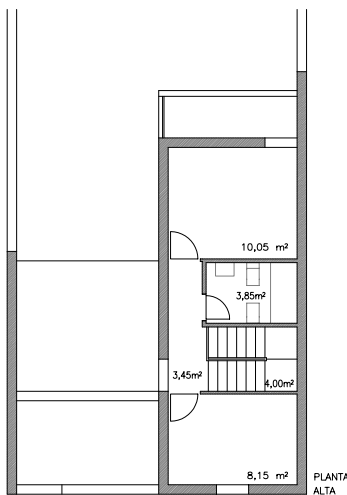
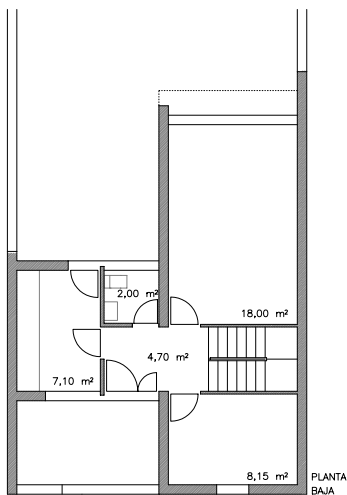
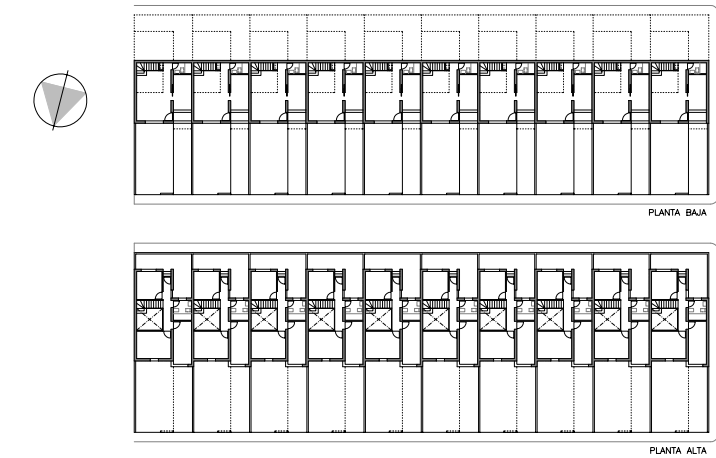
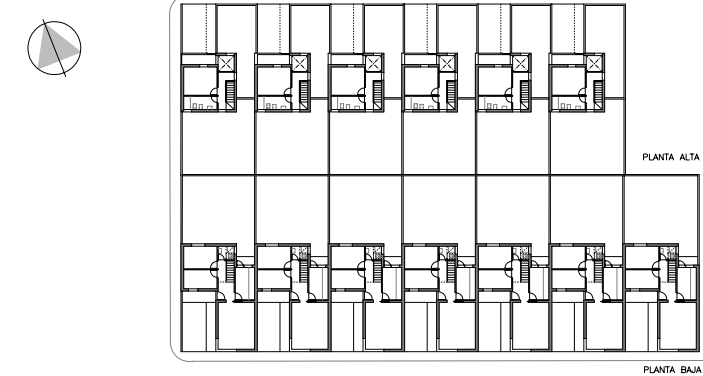
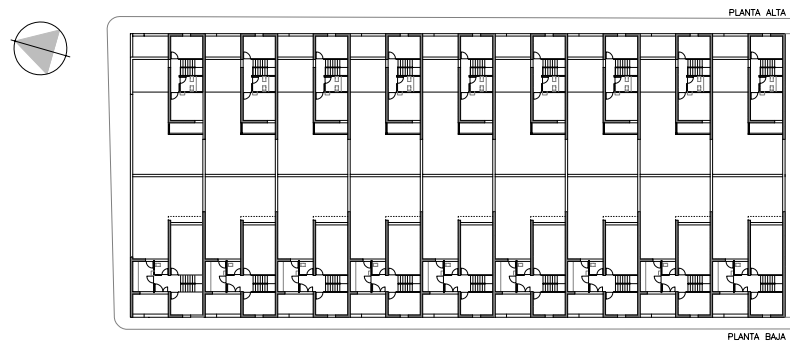
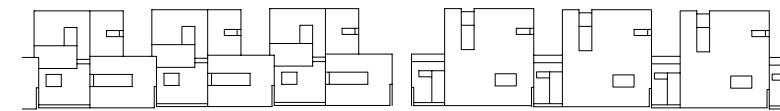
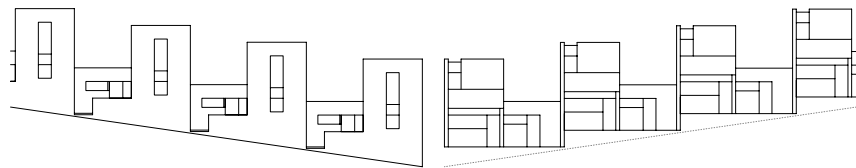
20 VIVIENDAS EN RÉGIMEN DE AUTOCONSTRUCCIÓN EN UA-6 LAS CABEZAS DE SAN JUAN (SEVILLA)

SUPERFICIE CONSTRUIDA: 1.737 m²



20 VIVIENDAS EN RÉGIMEN DE AUTOCONSTRUCCIÓN EN C. CANTERONES, C. LA CAÑADA Y AV. DE LOS CRISTOS ESTEPA (SEVILLA)

SUPERFICIE CONSTRUIDA: 1.686 m²



CONCURSOS Y OTROS

VALENTÍN MARTÍNEZ

3º Clasificado
Concursos Construcción
de Viviendas Sociales

PROYECTO
Viviendas Sociales

AÑO
2.001 / 2.003

ENTIDAD CONVOCANTE
Diputación de Sevilla [2.001]
Consejería de Obras Públicas de
la Junta de Andalucía [2.003]

LOCALIZACIÓN
La Campana
Las Cabezas de San Juan
Estepe
(SEVILLA)

SUPERFICIE CONSTRUIDA
4.950,00 m²

ESTADO
Anteproyecto

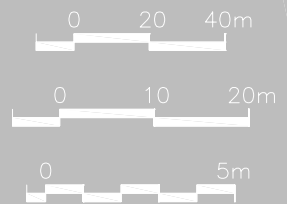
AUTOR / DIRECTOR DE PROYECTO
Valentín Martínez, Arquitecto

CUBICACIONES / MEDICIONES
Miguel Cabrera, Miguel A. Boix

EQUIPO DELINEACIÓN
Miguel Cabrera, Mariví Martínez

VOLUMETRÍA 3D
Miguel Cabrera / Valentín Martínez

MAQUETA DE RENDERIZACIÓN
Miguel Cabrera



TRI·POLOGÍAS

