

ARQUITECTURA CORPORATIVA

arquitecto
VALENTÍN MARTÍNEZ

PROYECTO
Oficinas Sede para ANTEA - Sevilla

AÑO
2.003

CLIENTE
Servicio de Prevención Antea S.L.

LOCALIZACIÓN
Mairena del Aljarafe - SEVILLA

SUPERFICIE CONSTRUIDA
1.905,86 m²

PRESUPUESTO
650.000 €

EMPRESA CONSTRUCTORA
FICOAN S.A. / S. P. Antea S.L.

ESTADO
Concluido: 2.006

AUTOR /DIRECTOR DE PROYECTO
Valentín Martínez, Arquitecto

DIRECTOR / SUPERVISOR DE OBRA
Valentín Martínez, Arquitecto

CÁLCULO ESTRUCTURAL
Valentín Martínez / Edartec Consultores

CÁLCULO ELÉCTRICO
Valentín Martínez, Arquitecto

CÁLCULO EFICIENCIA ENERGÉTICA
Valentín Martínez, Arquitecto

CLIMATIZACIÓN
Fernando Navarro / Valentín Martínez

ASESORÍA MURO CORTINA
HYDRO Building Systems SLU

PREVENCIONISTA DE RIESGOS
Juan Carranza, Aparejador

CUBICACIONES / MEDICIONES
Laura Carrasco / Valentín Martínez

EQUIPO DELINEACIÓN
Miguel Cabrera, Mariví García

MAQUETA DE RENDERIZACIÓN
Miguel Cabrera

EDIFICIO ANTEA SEVILLA





YERMA

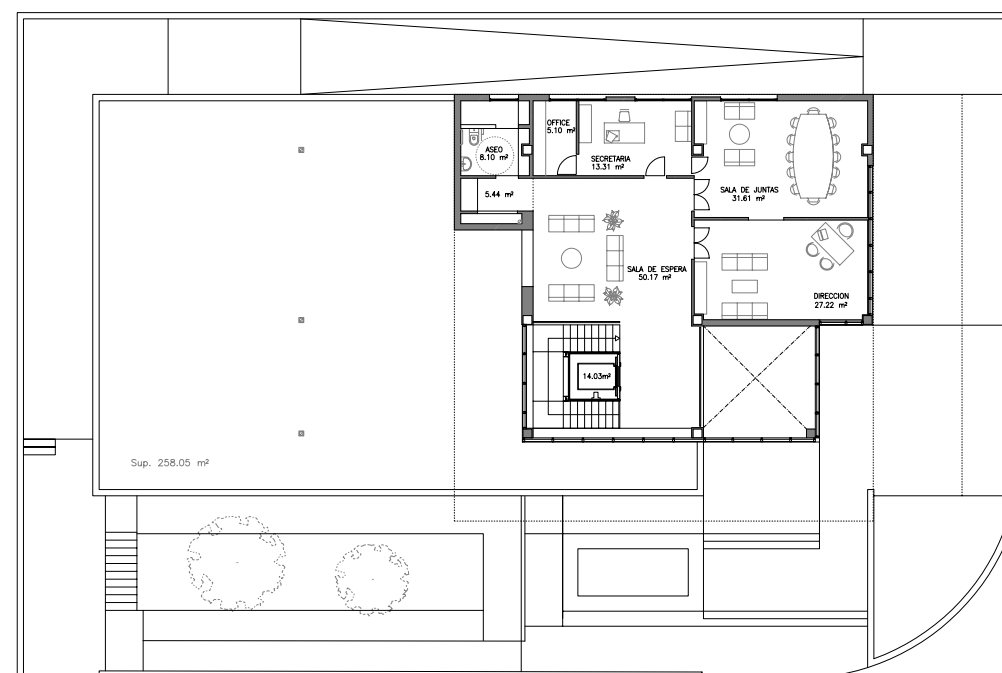
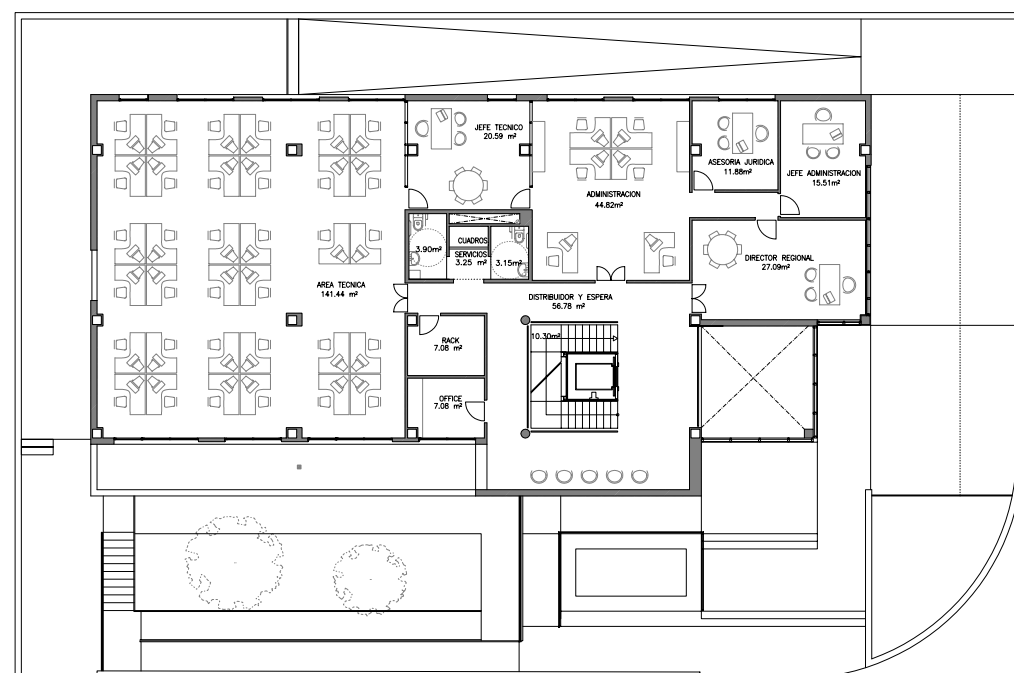
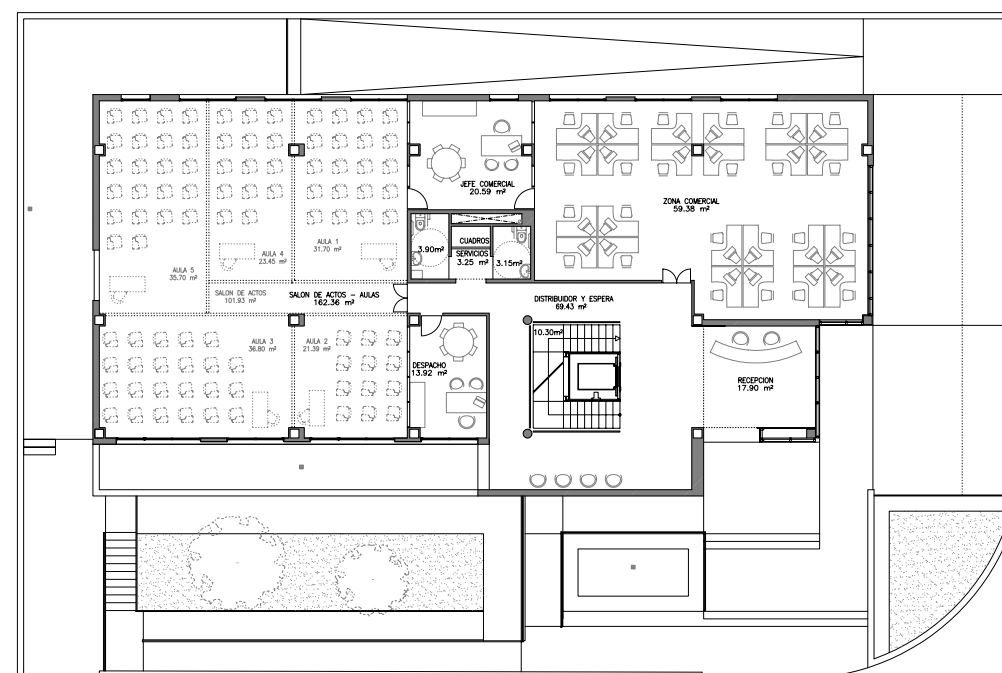
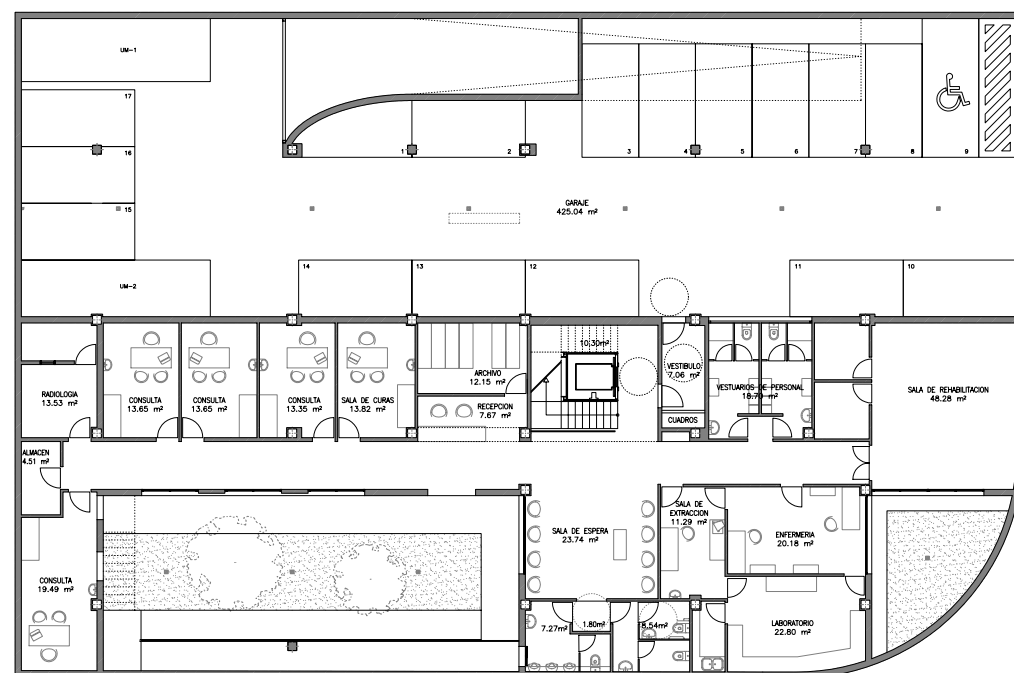
La propuesta surge a partir del entendimiento de la singularidad de la parcela en sí y en relación con su entorno. Así su configuración en esquina la dota de una considerable proyección visual más allá de los límites estrictos impuestos por la delimitación del polígono. Igualmente presentes, se han considerado las peculiaridades que la propia orientación de la parcela introduce en el uso del edificio y en su configuración final desde la estrategia de adecuar el soleamiento que incide en sus fachadas principales.

Se propone, en adecuación a los diversos niveles presentes en el acerado, el establecimiento de un acceso peatonal principal en la parte inferior de la calle Innovación, por cuanto el edificio se desarrolla desde un amplio vestíbulo en altura sobre la esquina, como elemento de mayor prestancia que pone en relación ambas fachadas y focaliza la percepción global del edificio y su comprensión.

La fachada de poniente se retira en su interior, merced a la incorporación de aterrazamientos que protegen los espacios interiores de una excesiva exposición solar, trascendiendo esto, a nivel formal, en dos amplias terrazas que originan sendas líneas de sombras que caracterizan la composición.

Sobre esta misma fachada, habida cuenta del uso global permitido por las ordenanzas bajo la rasante, se practica un espacio ajardinado que abre este nivel sobre la calle y lo pone en relación con el espacio urbano, a modo de prolongación y transición entre lo público y privado. Se incorporan en este espacio dos accesos, uno en rampa desde la entrada principal, de manera que también desde el exterior se posibilite el ingreso a planta inferior de personas con minusvalías, y otro mediante una escalera ubicada tras una entrada secundaria desde esta calle.

0 1 2 5m



EDIFICIO ANTEA SEVILLA



YERMA

Un tercer registro de la parcela lo constituye la entrada de vehículos, en conexión con la rampa de acceso a la zona de garaje de planta sótano, así como hacia el espacio anterior a la fachada sur del edificio y que albergaría vehículos específicos de la actividad de la empresa.

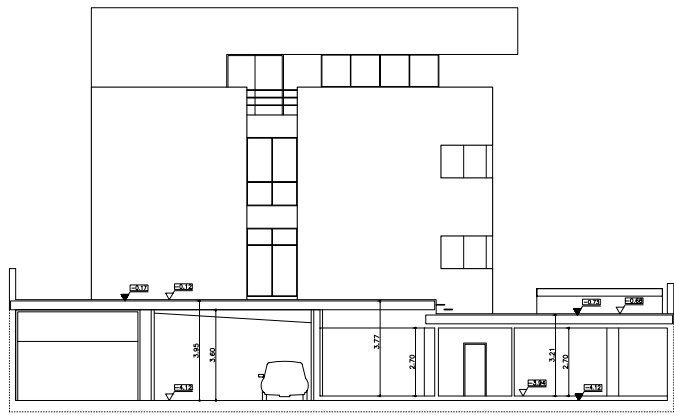
El ingreso hacia el edificio propiamente dicho, con independencia de las entradas secundarias descritas, se efectúa desde la principal mediante un estrado que va salvando los desniveles producidos por la desafortunada ejecución del viario exterior, si bien de una forma pausada, flanqueada por los espacios ajardinados excavados, y la lámina de agua que acompaña al trazado de la rampa alternativa de acceso al nivel de entrada.

Un amplio vuelo sobre la esquina, corona toda la composición volumétrica a manera de cornisa que protege por un lado de la radiación solar originando amplios planos de sombra, y por otro sirve de soporte controlado para la incorporación de elementos de carácter corporativo sin alterar la composición general ni la lectura del edificio en su globalidad.

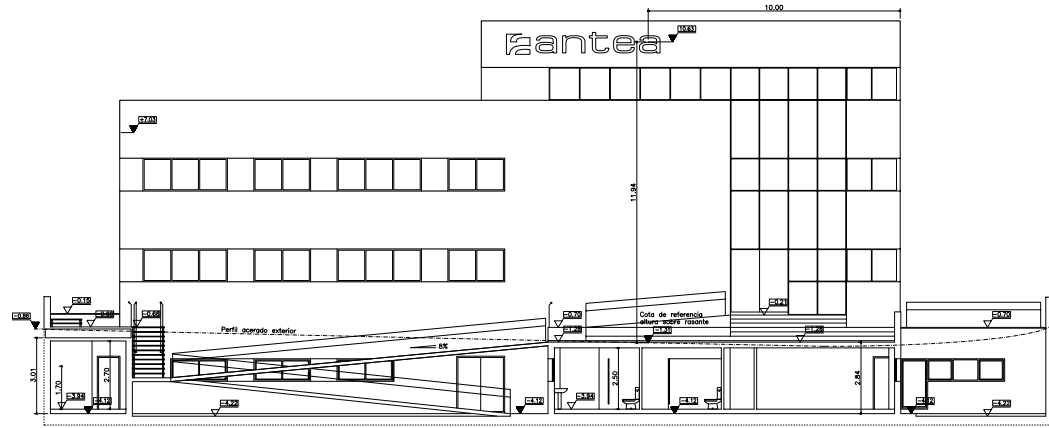
El edificio se desarrolla en tres plantas sobre superficie y una cuarta bajo rasante, que se distribuye entre el uso de garaje, los espacios ajardinados descritos con anterioridad y los usos propiamente vinculados con la actividad de la empresa enfocada a la prevención de riesgos laborales.

Todas las plantas se comunican mediante un núcleo central que incluye la escalera y el ascensor y que se vincula espacial y formalmente con el vestíbulo de entrada y el vacío que acompaña las plantas superiores.

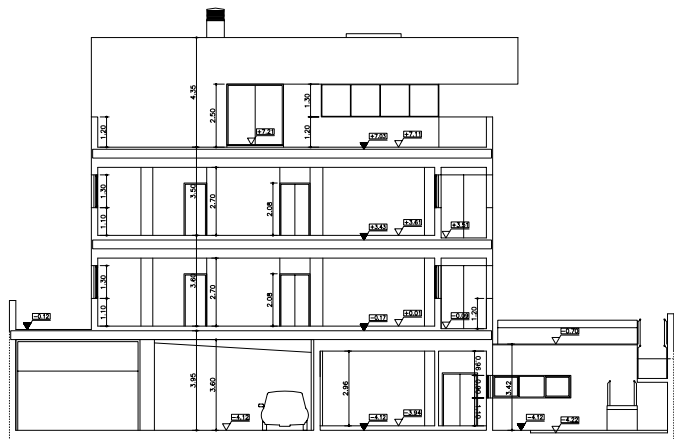
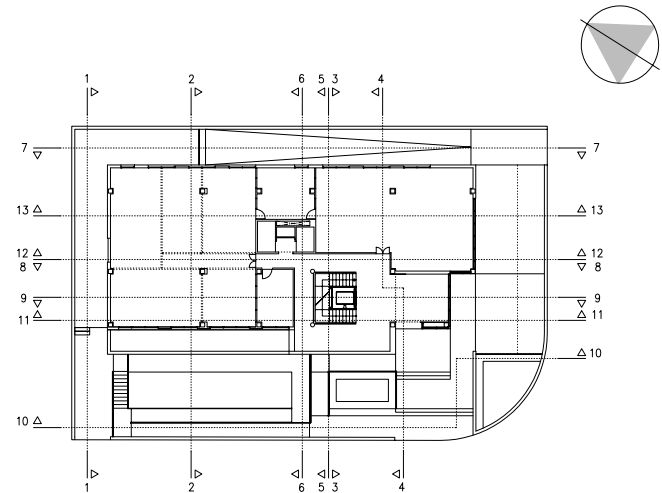
0 1 2 5m



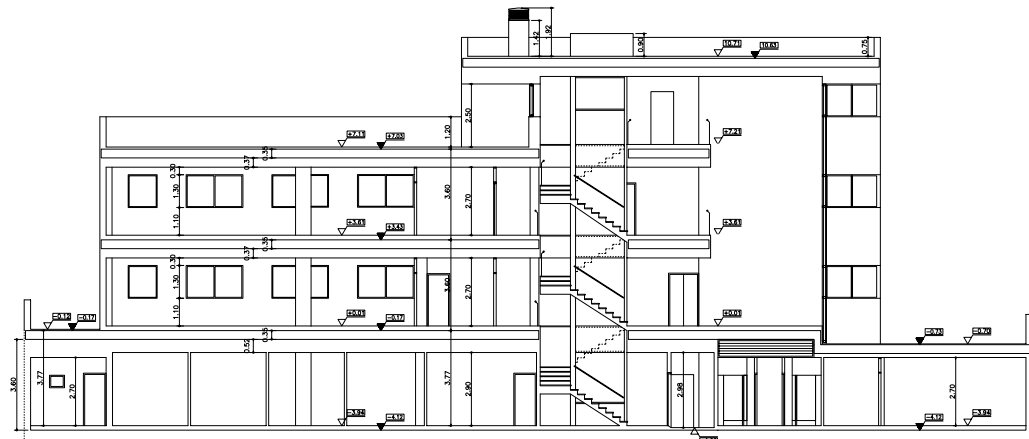
SECCION 1



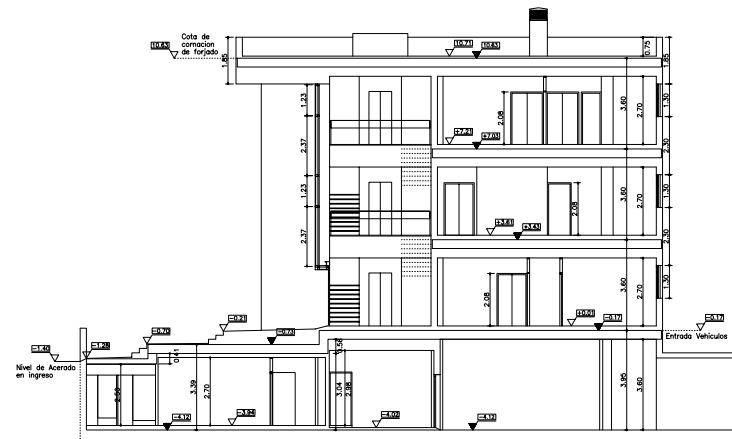
SECCION 10



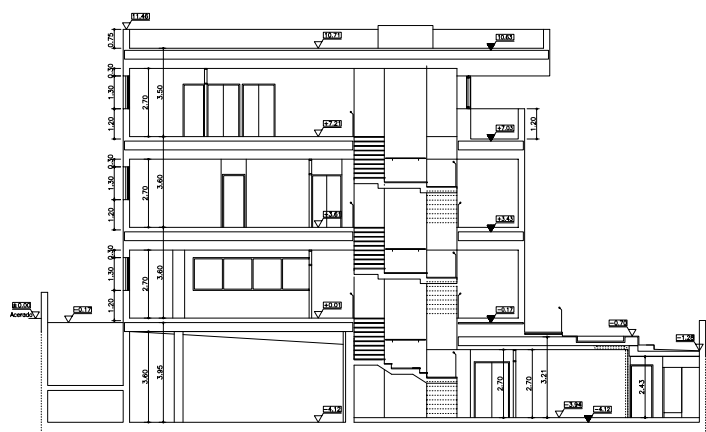
SECCION 2



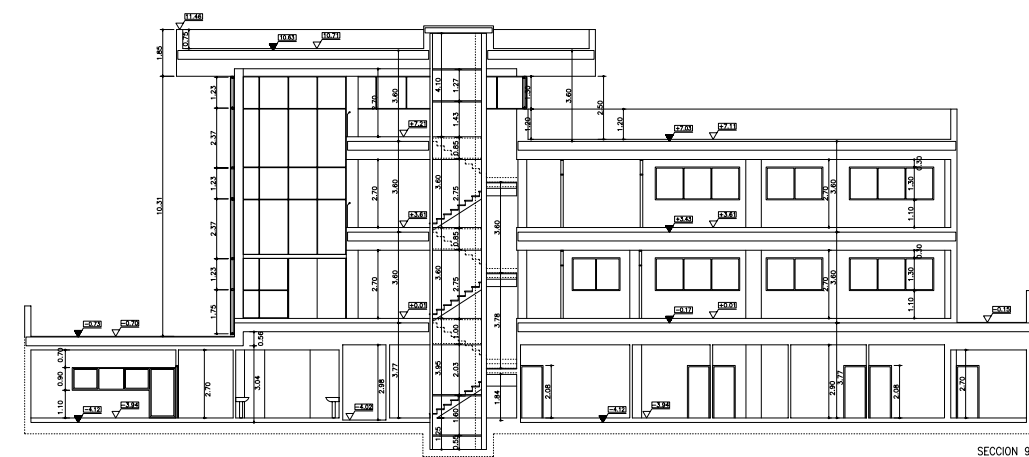
SECCION 11



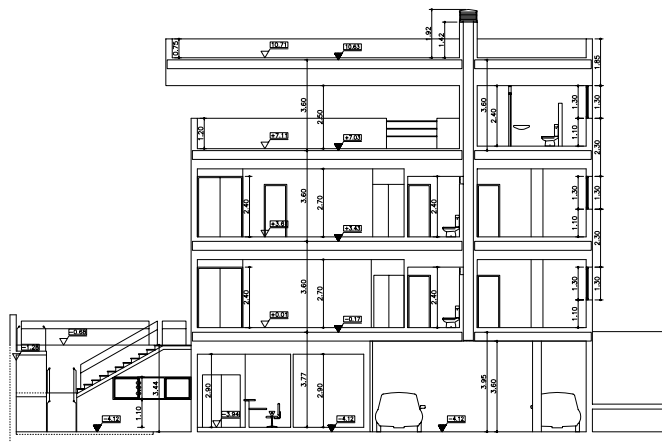
SECCION 4



SECCION 3



SECCION 9



SECCION 6

EDIFICIO ANTEA SEVILLA